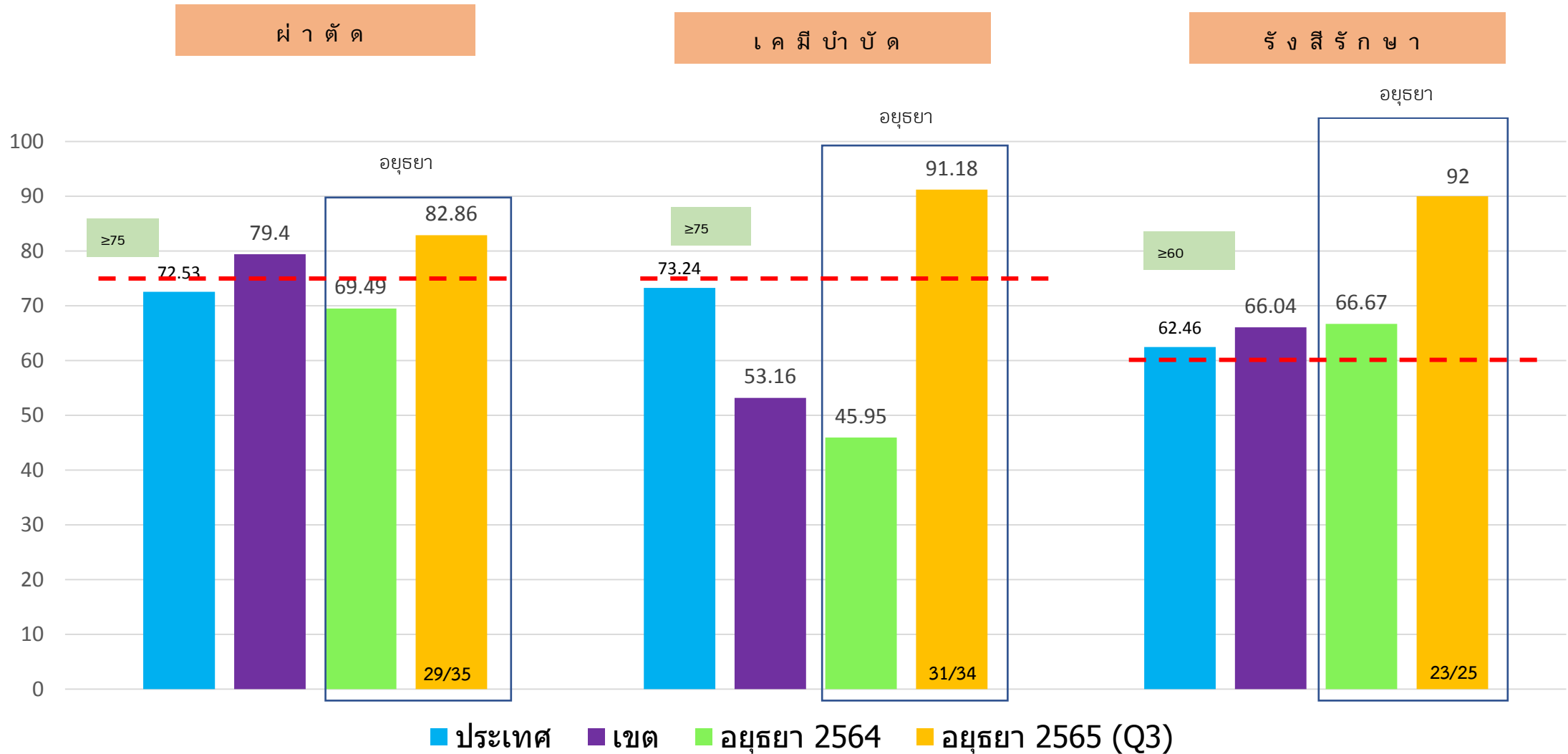




สาขาโรคมะเร็ง

ตัวชี้วัด : ระยะเวลาอคอยการรักษาผู้ป่วยมะเร็ง ผ่าตัด เคมี รังสีรักษา 4:6:6
เป้าหมาย : ลดระยะเวลาอคอยผ่าตัด : เคมีบำบัด : รังสีรักษา



☰ กลุ่มรายงานมาตรฐาน >> ข้อมูลเพื่อตอบสนอง Service Plan สาขามะเร็ง

ข้อมูลระดับจังหวัด : สำนักงานสาธารณสุขจังหวัดพระนครศรีอยุธยา

ชื่อรายงาน

เป้าหมาย

ผลงาน

อัตรา

1. อัตราการคัดกรองมะเร็งเต้านม ในสตรีอายุ 30 – 70 ปี 202,879 129,932 64.04
2. อัตราการคัดกรองมะเร็งปากมดลูกในสตรีอายุ 30 – 60 ปี 160,061 30,426 19.01
3. อัตราป่วยโรคมะเร็งเต้านมต่อประชากร
4. อัตราป่วยโรคมะเร็งปากมดลูกต่อประชากร
5. อัตราป่วยโรคมะเร็งปอดต่อประชากร
6. ประชากรกลุ่มเป้าหมายได้รับการคัดกรองมะเร็งลำไส้ใหญ่และลำไส้ตรง (coverageตามพื้นที่) 192,107 7,466 3.89
7. ประชากรกลุ่มเป้าหมายได้รับการคัดกรองมะเร็งลำไส้ใหญ่และลำไส้ตรง (coverage ตามโครงการคัดกรอง service plan สาขามะเร็ง) 21,331 5,563 26.08
8. ผลการคัดกรองมะเร็งลำไส้ใหญ่และลำไส้ตรงด้วยวิธี FIT test (workload) 7,750 515 6.65
9. จำนวนการรับบริการส่องกล้องเพื่อตรวจหามะเร็งลำไส้ใหญ่และลำไส้ตรง (work load)
10. รายงานผลการคัดกรองมะเร็งปากมดลูก ด้วยวิธี HPV DNA Test สปสช.

ข้อมูล HDC วันที่ 8 สิงหาคม 2565

การคัดกรอง

ประเทศ

เขต

จังหวัด

อัตราการคัดกรองมะเร็งเต้านม 67.88 49.28 64.04

อัตราการคัดกรองมะเร็งปากมดลูก 34.93 18.91 19.01

HPV-DNA 383,012 23,947 674

ผิดปกติ	Positive 16/18	Positive non16/18	LBC	ASCUS
45	8	37	34	8

อัตราการคัดกรองมะเร็งลำไส้ใหญ่ (Coverage) 4.33 2.41 3.89
7,466/192,107

อัตราการคัดกรองมะเร็งลำไส้ใหญ่ (UC) 22.92 10.05 6.65

ผิดปกติ (fit+)	Colonoscope
503	191

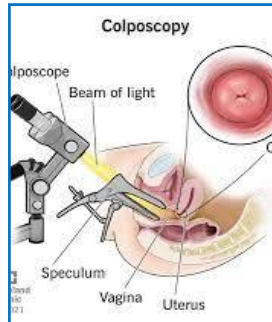
ตัวชี้วัดรอง



ระยะเวลารอคอย Mammogram

จำนวน	ทำแล้ว	จำนวนผู้ป่วยรอคอย
55	52	3

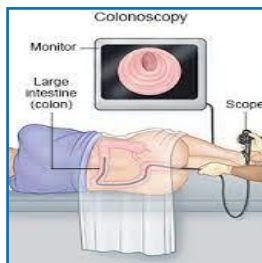
← 2 สัปดาห์



ระยะเวลารอคอย Colposcope

จำนวน	ทำแล้ว	จำนวนผู้ป่วยรอคอย
NA	NA	NA

← 6-8 สัปดาห์



ระยะเวลารอคอย Colonoscope

จำนวน	ทำแล้ว	จำนวนผู้ป่วยรอคอย
503	191	312

← 4 สัปดาห์

ผลการดำเนินงาน Cancer register

TCB 20%

TCB Plus 100%



ผ่าตัด 106

เคมี 86

ฉายแสง 48



Username:
Password:
RecCode:

TCB Service Status: Hello New World!!! - Message from TCB Service. - Your web service are still working. Please appreciate web service.

Connect TCB-DB Service Status: Connect TCB-DB are work.

TCB Database Status: Connect to Database Version 3.1 | TCB Database Version 3.1

Refer ในเขต 310

Refer นอกเขต 184

Action Plan 2566

ประเด็น/ โอกาสพัฒนา	กิจกรรม	ตัวชี้วัด	กลุ่มเป้าหมาย	ระยะเวลา ดำเนินงาน	ผู้รับผิดชอบ
<p>1.ลดระยะเวลารอคอยการรับยาเคมีบำบัด</p> <p><u>ประเด็นปัญหา</u></p> <p>-การเสนอนำเข้ายาเฉพาะราย ซับซ้อน,ใช้ระยะเวลานาน</p> <p>-ระยะเวลารอคอย Echocardiogram</p>	<p>1.เร่งรัดกระบวนการนำเข้ายาเคมีบำบัด Capecitabine (Xeloda) , Oxaliplatinเพิ่มในโรงพยาบาล</p> <p>2.ประสานงานหน่วยโรคหัวใจเพิ่มช่องทาง echocardiogram คลินิกพิเศษนอกเวลาSMC</p>	<p>ร้อยละของผู้ป่วยที่ได้รับ การรักษาด้วยยาเคมีบำบัด ภายในระยะเวลา 6 สัปดาห์มากกว่า 75 %</p>	<p>ผู้ป่วยมะเร็งลำไส้ และมะเร็งเต้านมที่ เข้ารับยาเคมีบำบัด</p>	<p>ดำเนินการทันที</p>	<p>รพ. พระนครศรีอยุธยา</p>

Action Plan 2566

ประเด็น/ โอกาสพัฒนา	กิจกรรม	ตัวชี้วัด	กลุ่มเป้าหมาย	ระยะเวลา ดำเนินการ	ผู้รับผิดชอบ
2.พัฒนาระบบ Cancer Register	<p>1.อบรมการทำทะเบียนมะเร็ง/พยาบาล ประสานงานCNC</p> <p>2.ระบุผู้รับผิดชอบชัดเจน สามารถ ติดต่อได้</p> <p>3.จัดทำรูปแบบการเก็บข้อมูลชัดเจน ง่ายต่อการจัดเก็บและการส่งข้อมูล</p>	อัตราการลงทะเบียน TCB/TCB Plus ครบถ้วน เป็นปัจจุบัน	<p>-เจ้าหน้าที่ห้องเคมี บำบัด</p> <p>-เจ้าหน้าที่เวชสถิติ</p>	ดำเนินการทันที	รพ. พระนครศรีอยุธยา
3.พัฒนาระบบการบริหารยาเคมี บำบัด	จัดส่งบุคลากรทางการแพทย์/พยาบาล เข้าอบรมการบริหารยาเคมีบำบัดระยะ สั้น	ร้อยละของผู้ป่วยที่ได้รับการ รักษาด้วยยาเคมีบำบัด ภายใน ระยะเวลา 6 สัปดาห์มากกว่า 75 %	แพทย์/พยาบาล		รพ พระนครศรีอยุธยา

Action Plan 2566 และ ข้อเสนอแนะ

ประเด็น/ โอกาสพัฒนา	กิจกรรม	ตัวชี้วัด	กลุ่มเป้าหมาย	ระยะเวลา ดำเนินงาน	ผู้รับผิดชอบ
4. พัฒนาระบบการคัดกรองมะเร็งเต้านม มะเร็งปากมดลูกและมะเร็งลำไส้ใหญ่	1. คัดกรองมะเร็งเบื้องต้นให้พบมะเร็งระยะเริ่มเพิ่มขึ้นโดยการคัดกรอง มะเร็งเต้านม มะเร็งลำไส้ใหญ่ มะเร็งปากมดลูก 2. <u>ติดตามผู้ที่ผลคัดกรองผิดปกติเข้าสู่ระบบการรักษา</u> 3.. <u>บูรณาการระบบการส่งต่อและพัฒนา</u> <u>รูปแบบการดำเนินงานภายในจังหวัดและ</u> <u>ภายในรพ. สำหรับผู้ป่วยที่คัดกรองผลเป็นบวก</u>	1. อัตราการคัดกรองมะเร็งปากมดลูกด้วย HPV dna test (20%) 2. อัตราการคัดกรองมะเร็งลำไส้ใหญ่โดย FIT test (20%) 3. อัตราการคัดกรองมะเร็งเต้านม ด้วยแบบประเมินปัจจัยเสี่ยง (20%) 4 ระยะเวลารอคอย colposcopy colonoscopy อยู่ในเกณฑ์	1. ประชากรหญิง อายุ 30-60ปี 2. ประชากรชาย/หญิง อายุ 50-70ปี 3. ประชากรหญิง อายุ 30-70 ปี	ดำเนินการทันที	คณะกรรมการมะเร็งจังหวัด พระนครศรีอยุธยา -สสจ.รพสต รพช รพท รพศ